

Veranstaltungsort

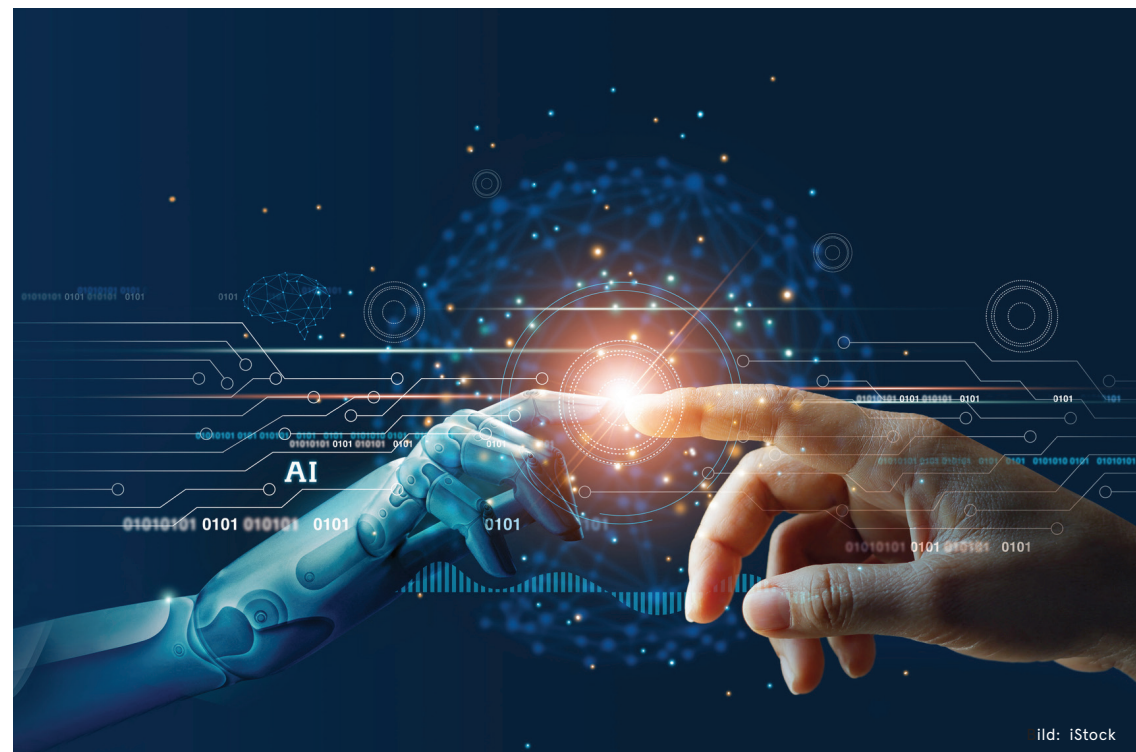
Paulus Akademie
Pfungstweidstrasse 28
8005 Zürich
043 336 70 30



Annullationsbedingungen

Nach Eingang Ihrer Anmeldung erhalten Sie eine Rechnung, die bis zum Veranstaltungsbeginn zu begleichen ist. Bei einer Abmeldung bis 14 Tage vor Beginn der Veranstaltung wird eine Bearbeitungsgebühr von CHF 50.– verrechnet. Bei einer späteren Abmeldung wird der gesamte Betrag in Rechnung gestellt. Die Anzahl Teilnehmende ist beschränkt. Veranstaltungen mit zu kleiner Teilnehmerzahl können abgesagt werden, wobei das Kursgeld zurückerstattet wird.

GEISTIG-FIT-CLUB ZUM THEMA MENSCHLICHE UND KÜNSTLICHE INTELLIGENZ KÜNSTLICHE INTELLIGENZ – SIND WIR BALD ABGEHÄNGT?



Seminar

MO 20.4.2026, 09.30 – 17.00 Uhr

**PAULUS
AKADEMIE**
STELLT
FRAGEN
ZUR
ZEIT



**Gesellschaft zur
Förderung
geistiger Fitness**

Wie funktioniert menschliche Intelligenz, und was verändert sich im Lauf des Lebens? Was kann Künstliche Intelligenz heute bereits, wo liegen Grenzen, und welche Folgen hat das für Gesellschaft und persönliche Entscheidungen?

In diesem Tagesseminar erhalten Sie verständliches Basiswissen, praxisnahe Beispiele und einen Einblick aus erster Hand von einem KI-Experten. So können Sie Chancen und Risiken besser einordnen und mitreden.

Ein Seminar in Kooperation mit der Gesellschaft zur Förderung geistiger Fitness

Leitung/Verantwortung

- **Norman Wunderle**, Fachpsychologe FSP, ehemals Professor für Arbeits- und Organisationspsychologie FH
- **André Widmer**, Dr. phil. I, Psychologe FSP, langjährige Tätigkeit als Wirtschafts-, Arbeits- und Organisationspsychologe bei UBS in verschiedenen Aufgabenbereichen
- **Caroline Krüger**, Leiterin Fachbereich Diversität und Teilhabe, Paulus Akademie

Zielpublikum

Personen 60+

Programm

Teil 1 Menschliche Intelligenz verstehen

Wie lässt sich Intelligenz definieren? Ist sie messbar, und wie verändert sie sich im Lauf des Lebens? Wir schauen uns das Arbeitsgedächtnis genauer an, weil es eng mit Intelligenz zusammenhängt. Zum Schluss geht es um die Frage, ob und wie sich Intelligenz und Arbeitsgedächtnis im Alter trainieren und stärken lassen.

Teil 2 Künstliche Intelligenz einordnen

KI bezeichnet die Fähigkeit von Maschinen und Computern, Aufgaben zu übernehmen, die bisher menschliche Intelligenz erforderten. Dadurch entstehen lernende Systeme, die zunehmend komplexes Verhalten zeigen. Prof. Dr. Joachim Steinwendner von der Fernfachhochschule Schweiz erläutert, welche Fortschritte KI in den letzten Jahren gemacht hat und zeigt konkrete Beispiele. Wir beleuchten auch ethische Fragen, gesellschaftliche Risiken und die Grenzen der KI. Für Fragen und Diskussion ist ausreichend Zeit vorgesehen.

Unkostenbeitrag (inkl. Pausenverpflegung exkl. Mittagessen)

CHF 180/120.-*

* für Mitglieder Gesellschaft zur Förderung geistiger Fitness, Gönnerverein Paulus Akademie und FKSZ oder mit KulturLegi

Anmeldung

Bis 13. April 2026 auf www.paulusakademie.ch